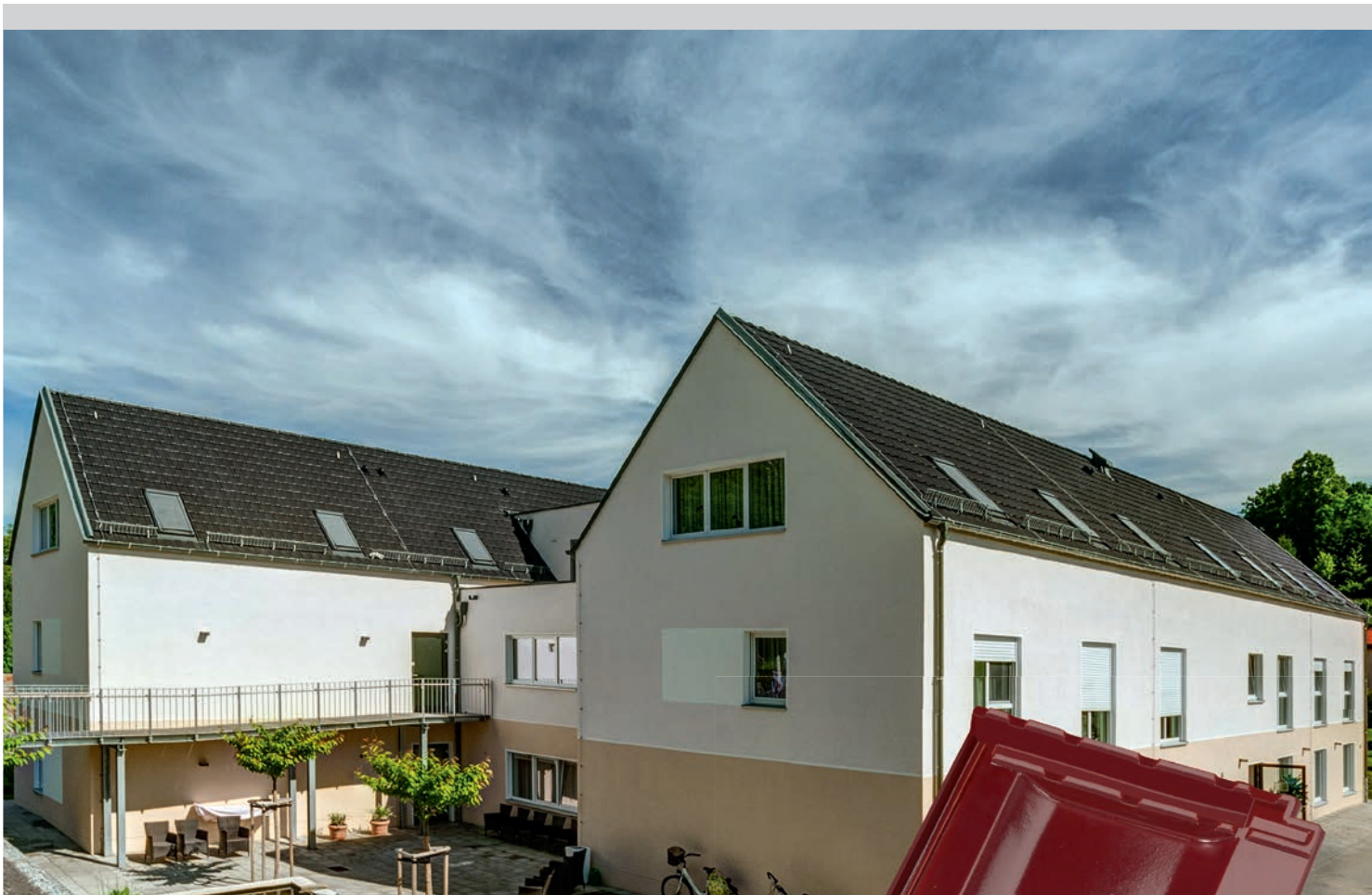


Großfalzziegel-Standard Z10



Referenz: Altenwohnen in Harpersdorf, realisiert von Sittig-Architekten Jena, gedeckt mit Z10 altschwarz

Großfalzziegel-Standard Z10

Zuverlässiges Sparen auf jedem Dach

Mit einer Decklänge von 32 bis 38 Zentimetern und seiner vorteilhaften Größe können Sie mit dem Z10 besonders wirtschaftlich arbeiten. Es werden nur zehn Ziegel für einen Quadratmeter Dach benötigt. Das Dach kann so schneller gedeckt werden, was wiederum Arbeitszeit einspart. Der Z10 bietet Planern und Verarbeitern zahlreiche architektonische Möglichkeiten – auch durch seine Vielfalt an traditionellen und zeitgemäßen Farbtönen.



Edelengobiert: edelweinrot

Jacobi Tonwerke GmbH
Osteroder Straße 2
37434 Bilshausen
Telefon: 05528 910-0
Telefax: 05528 910-139
E-Mail: vertrieb@jacobi-tonwerke.de

Dachziegel.
Der gute Ton verbindet.

www.dachziegel.de

Großfalzziegel-Standard Z10

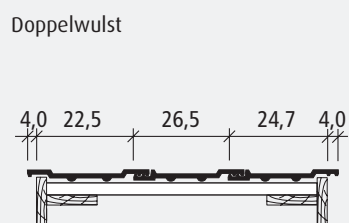
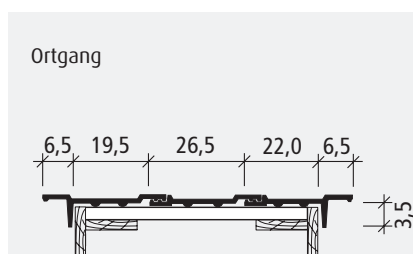
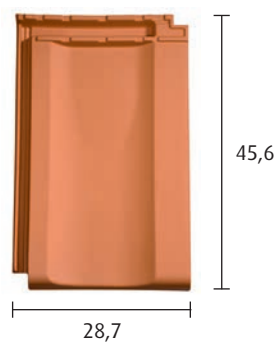
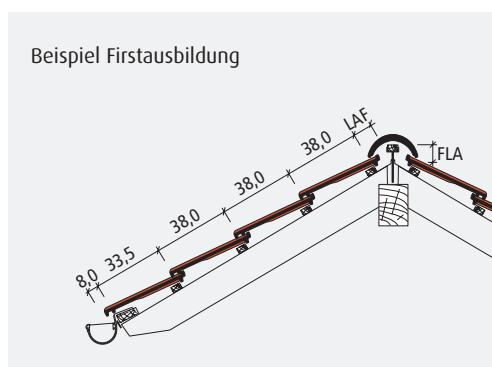


„Ich habe meine Ausbildung mit 16 Jahren bei Jacobi begonnen und bin sozusagen mit Dachziegeln groß geworden. Es spielt für mich keine Rolle, nach welchen Ziegeln mich unsere Kunden fragen. Egal, ob es um Lagerbestände, um Regeldachneigungen oder Liefertermine geht, ich kann Ihnen eine schnelle Antwort geben – auch gerne zum Z10.“

Tobias Engelhardt Mitarbeiter im Vertriebsinnendienst in Bilshausen

Im Unternehmen seit 01. August 2000

Technische Daten im Überblick:



Naturrot / Engobiert



naturrot

altrot

dunkelbraun



altschwarz

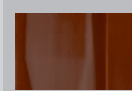
Edelengobiert



edelbraun

edelweinrot

edelschwarz

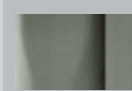


edelkupfer

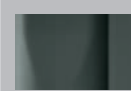


edelrot

Sonderserien



lichtgrau



nachtgrau

grau gedämpft



Fläche: altrot

Gesamtmaß 28,7 x 45,6 cm

Decklänge (DL) 35,5 - 38,0

Anarbeiten Ortgang 32,0 - 35,5

Deckbreite (DB) 26,5 cm

Stückbedarf pro m² ca. 9,9

Gewicht pro Stück ca. 4,4 kg

Regeldachneigung $\geq 30^\circ$