

Großfalzziegel-Doppelmulde D10 »gigant«



Referenz: Wohnhaus in Bad Lauchstädt, gedeckt mit D10 edelkupfer

Großfalzziegel-Doppelmulde D10 »gigant«

Ein großer Ziegel, der optisch klein wirkt

Der D10 ist unsere Antwort auf die starke Nachfrage nach großen Ziegeln, um damit schnell weitläufige Flächen decken zu können. Mit seiner Doppelmulde ist er vor allem im Osten Deutschlands sehr beliebt. Man sieht dem D10 seine Größe nicht an. Durch seine Doppelmulde wirkt er halbiert und es entstehen optisch kleinere Ziegel im Deckbild. Durch separat erhältliche halbe Ziegel lässt sich der D10 auch im Verband verlegen.



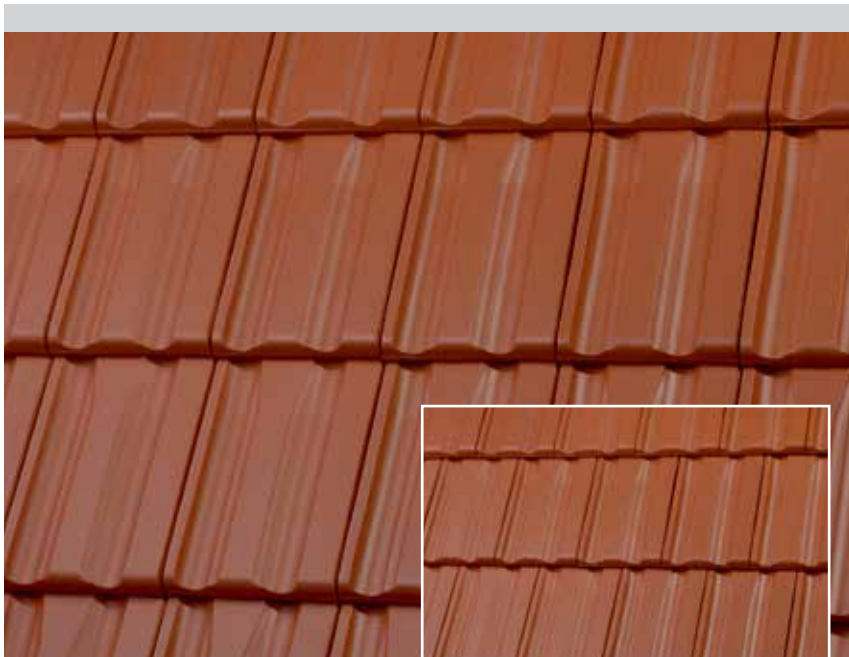
Edelengobiert: dunkelbraun

Jacobi Tonwerke GmbH
Osteroder Straße 2
D-37434 Bilshausen
Tel.: +49 (0)5528 910-0
Fax: +49 (0)5528 910-139
E-mail: vertrieb@jacobi-tonwerke.de

**Dachziegel.
Der gute Ton verbindet.**

www.dachziegel.de

Großfalzziegel-Doppelmulde D10 »gigant«



Fläche: altrot, Deckbild in Reihe
 kleine Fläche: altrot, Deckbild in Verband



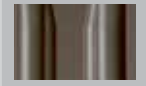
Naturrot / Engobiert



naturrot



altrot

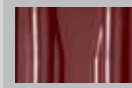


dunkelbraun

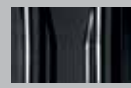


altschwarz

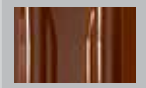
Edelengobiert



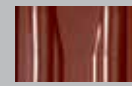
edelweinrot



edelschwarz



edelkupfer



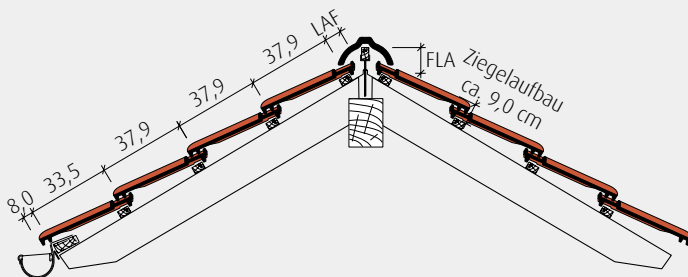
edelrot



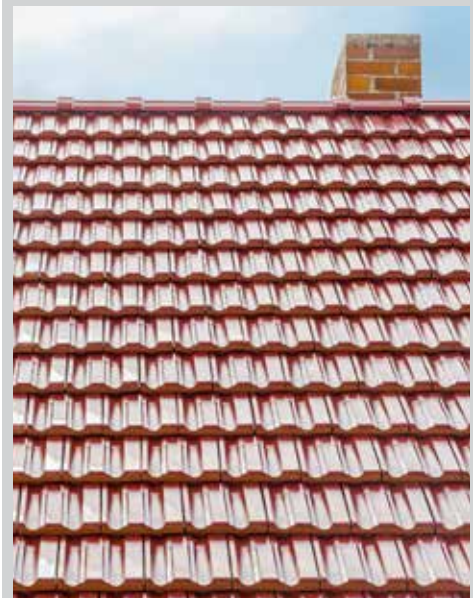
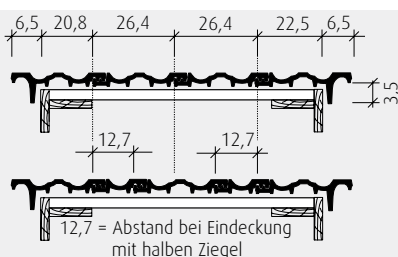
Ziegel: edelweinrot

Technische Daten im Überblick:

Beispiel Firstausbildung



Ortgang



Fläche: edelrot

Gesamtmaß	28,5 x 45,6 cm
Decklänge (DL)	37,5 - 38,5 cm
Deckbreite (DB)	26,4 cm
Stückbedarf pro m ²	9,8 - 10,1
Gewicht pro Stück	ca. 4,4 kg
Regeldachneigung	≥ 30°