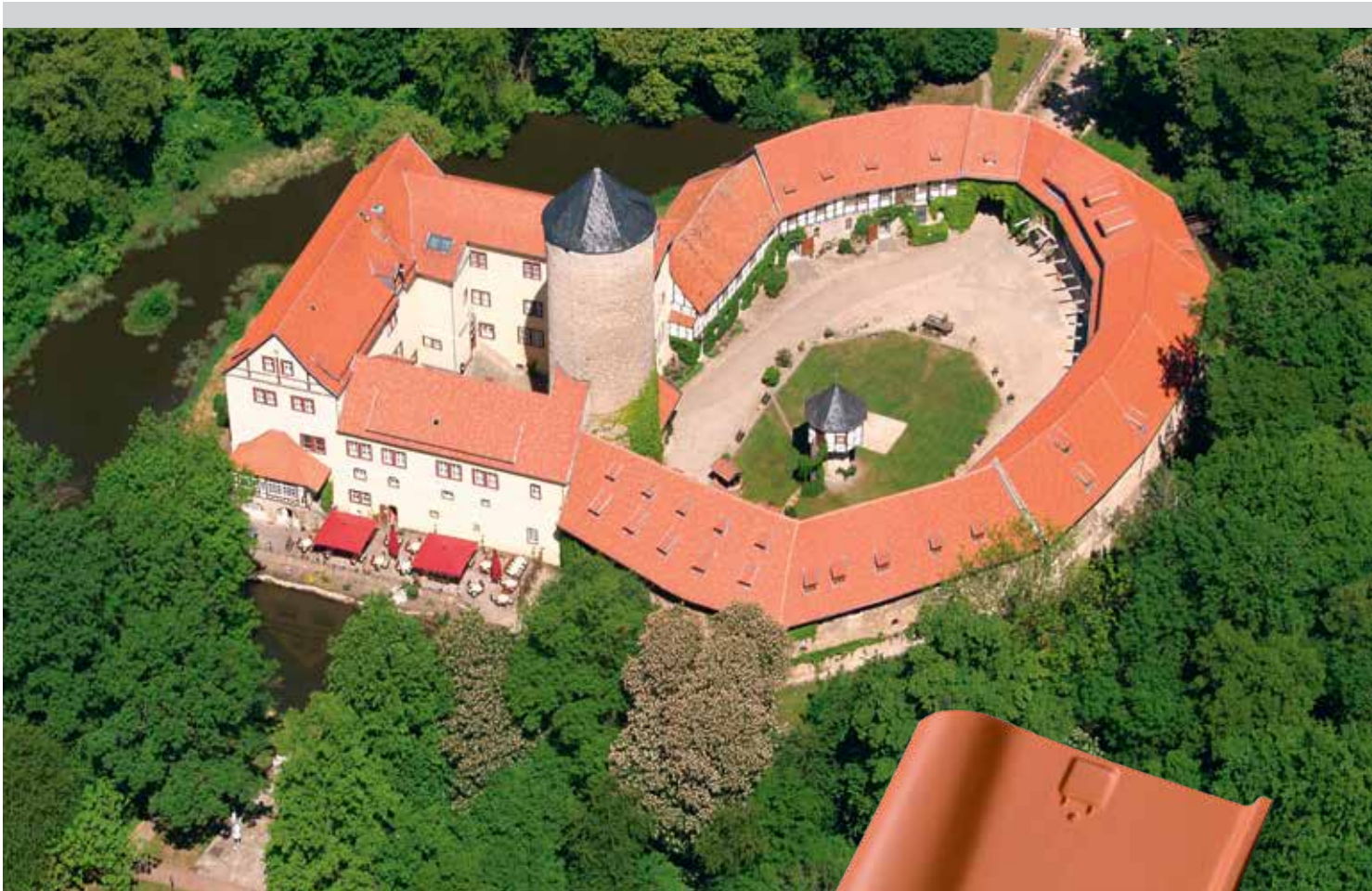


Krempziegel K1



Referenz: Romantikhotel Wasserschloss Westerburg, gedeckt mit K1 Sonderserie Harzerbunt

Krempziegel K1

Der historische Dachziegel

Schon im 11. Jahrhundert wurden Dächer mit Krempziegeln eingedeckt. Im gesamten Harz und im Braunschweiger Land gehört der historische Ziegel noch heute zum gewohnten Bild. Mit dem K1 erhalten Sie einen beständigen Ziegel, der durch seine tütenförmige Krempe variables Übereinanderlegen ermöglicht. Die Form bringt Ihnen einen großen Vorteil, wenn Sie ein Dach sanieren: Gut erhaltene Dachlatten und -ziegel können bei der Neueindeckung weiter verwendet werden.

Oberfläche: altrot

Jacobi Tonwerke GmbH
Osteroder Straße 2
D-37434 Bilshausen
Tel.: +49 (0)5528 910-0
Fax: +49 (0)5528 910-139
E-mail: vertrieb@jacobi-tonwerke.de

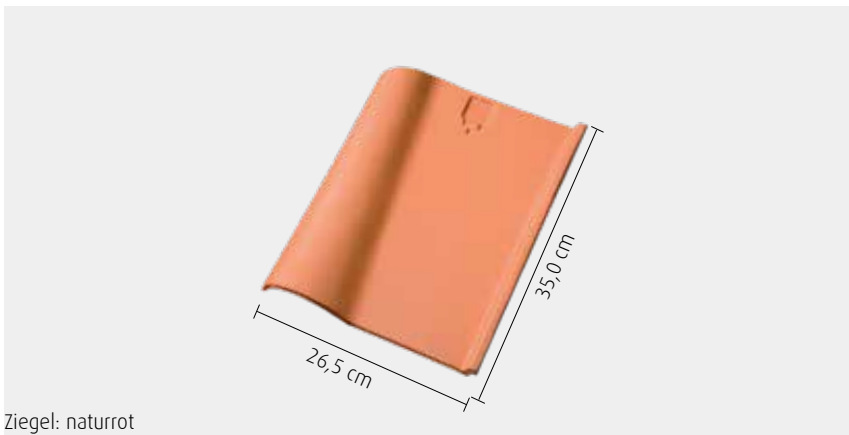
Dachziegel.
Der gute Ton verbindet.

www.dachziegel.de

Krempziegel K1

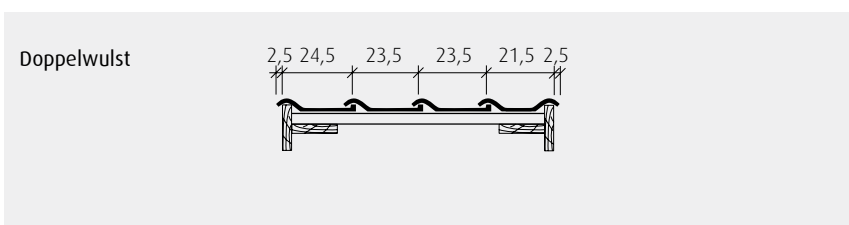
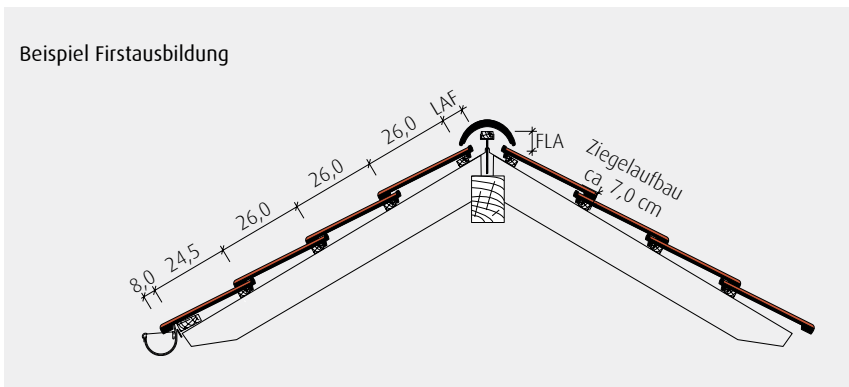


Fläche: altrot



Ziegel: naturrot

Technische Daten im Überblick:



Naturrot / Engobiert

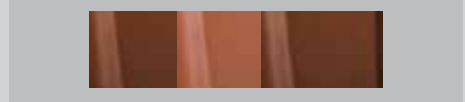


naturrot

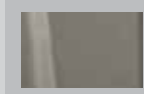
naturrot dunkel

altrot

Sonderserien



Harzerbunt verschiedene Rottöne



lichtgrau
gedämpft



Fläche: Sonderserie Harzerbunt verschiedene Rottöne

Gesamtmaß	26,5 x 35,0 cm
Decklänge (DL)	25,5 - 27,0 cm
Deckbreite (DB)	23,5 cm
Stückbedarf pro m ²	15,8 - 16,7
Gewicht pro Stück	ca. 2,8 kg
Regeldachneigung	≥ 35°