

J160-PV Indach-Modul-Lösung

J160-PV eingedeckt mit J160 in edelschwarz

J160-PV Indach-Modul-Lösung



+ Leistung je Modul: ca. 85 Watt; Leistung je m²: ca. 170 Watt

+ Schnelle Verlegung: Ein Modul ersetzt genau sechs Dachziegel

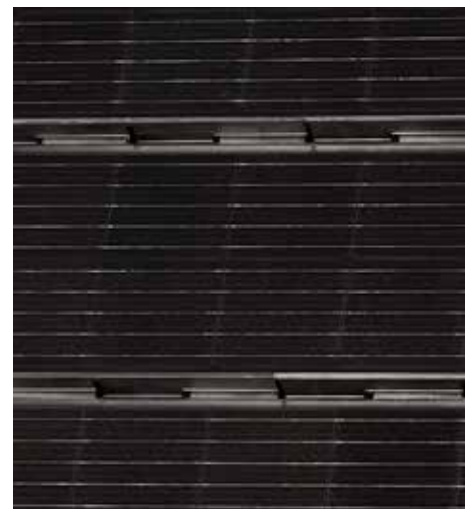
+ Unauffällige Vollintegration der Module in die Dachfläche

+ Modul bildet mit dem Trendziegel J160 eine visuelle Einheit

+ Bis zu einer Mindestdachneigung von 15 Grad eindeckbar

+ Eindeckung auf die Traglattung, wie herkömmliche Dachziegel

+ Lineare Leistungsgarantie ab dem zweiten Jahr bis 80% nach 25 Jahren



ung



J160-PV eingedeckt mit J160 in edelschwarz



Hochwertige Solarzellen für ein leistungsstarkes Modul



J160-PV eingedeckt mit J160 in altrot

J160-PV

Die J160-PV Indach-Modul-Lösung ist eine technisch leistungsstarke Photovoltaikanlage, die sich unauffällig in die Dachfläche integrieren lässt. Das Dach wird so – trotz Photovoltaikanlage – zu einem modernen Blickfang und einer architektonischen Einheit.

Die Größe der J160-PV Indach-Lösung richtet sich vor allem nach der nutzbaren Dachfläche. Unsere fachkundigen Mitarbeiter in unserer PV-Abteilung berücksichtigen bei der Berechnung der Anlage jedoch auch den individuellen Strombedarf des Haushaltes sowie die optimale Ausrichtung der Module auf dem Dach.

Durch die Kombination von J160-PV Indach-Modulen und unseren Tonprodukten entsteht ein hochwertiges Dach: Wir gewähren 20 Jahre Garantie, davon 10 Jahre Vollgarantie sowie 10 Jahre Materialgarantie auf alle keramischen Bauteile und unser Systemzubehör. Die verwendeten Materialien des PV-Moduls zeichnen sich durch UV- und Witterungsbeständigkeit aus. Der verbaute Hochleistungskunststoff ist seit Jahren in der Automobilindustrie etabliert und bietet durch seinen Glasfaser-Anteil zusätzliche Stabilität.

Unsere Leistungszusage: Auch nach 25 Jahren erzeugen die Solarmodule noch min. 80 % der Ausgangsleistung. Die Leistungsgarantie verläuft linear ab dem zweiten Jahr bis zu 80 % nach 25 Jahren.



Auch eine versetzte Eindeckung ist möglich! J160-PV eingedeckt mit J160 in edelschwarz

Optik:



- Kante zu Kante: Formseitige Abstimmung der Geometrie des Moduls auf die eckige Formsprache des J160
- Unauffällige Vollintegration der Module in die Dachfläche
- Das PV-Modul ist farblich abgestimmt auf die Ziegelfarbe edelschwarz.
- Das System ist mit allen J160 Farben kompatibel.

Verlegung:



- Modellspezifische, auf die Verfalzungen des J160 Dachziegels abgestimmte, PV-Lösung
- Eindeckbar wie herkömmliche Dachziegel
- Schnelle Verlegung: Ein Modul ersetzt genau sechs Dachziegel
- Eindeckbar bis zu einer Mindestdachneigung von 15 Grad
- Versetzte Eindeckung möglich

Technik:



- Leistung je Modul: ca. 85 Watt; Leistung je m²: ca. 170 Watt
- In Reihe verschaltete Module, wie von Aufdachanlagen bekannt
- In der Anschlussbox der Module ist jeweils eine Bypass-Diode verbaut:
Sollte ein Modul defekt sein, z.B. durch Steinschlag, dann schaltet die Bypass-Diode dieses Modul aus dem String heraus und die Anlage läuft weiter. Gleiches passiert bei partieller Verschattung.
- Kompatibel mit herkömmlichen Hardwarekomponenten (Wechselrichter, Batterie, etc.)



J160-PV, eingedeckt mit J160 in edelschwarz

Technische Daten und Verlegung

Ein J160-PV-Modul ersetzt sechs Dachziegel. Es ergibt sich eine Leistung je Modul von ca. 85 Watt, bzw. ca. 170 Watt Leistung je Quadratmeter. Für 1.000 Watt, d.h. 1 kwp, benötigen Sie somit rund 12 Module.

Die Anlage ist in Reihe geschaltet. Dies garantiert eine schnelle Verkabelung, wie von Aufdachmodulen bekannt. Zusätzlich entfällt die aufwendige Installation vom Schienensystem, Universalhaken oder Solarträgerpfannen. Die PV-Module ersetzen die Ziegel-Eindeckung an dieser Stelle: Der Dachdecker kann sich somit auf seine Kernkompetenz konzentrieren – er deckt das Modul ähnlich einem Dachziegel ein. Jedes Modul wird mit sechs Schrauben in der Traglattung fixiert, außerdem verfügt das Modul über eine Zahnleiste für die Fixierung der Sturmklammer. Damit bietet die Anlage keine zusätzlichen Windangriffsflächen, wie es bei Aufdachanlagen der Fall sein kann.

In der Anschlussbox der Module ist jeweils eine Bypass-Diode verbaut. Sollte ein Modul defekt sein, z.B. durch Steinschlag, dann schaltet die Bypass-Diode dieses Modul aus dem String heraus und die Anlage läuft weiter. Gleiches passiert bei partieller Verschattung.



J160-PV Indach-Modul, ein Modul ersetzt 6 Flächenziegel

Elektrotechnische Daten

Nennleistung P _{mpp} (Wp)	85 Wp ± 3%
Leerlaufspannung U _{oc} (V)	10,9 V ± 5%
Nennspannung U _{mpp} (V)	9,3 V ± 5%
Kurzschlussstrom I _{sc} (A)	9,6 A ± 5%
Nennstrom I _{mpp} (A)	9,1 A ± 5%
Maximale Systemspannung	600 V
Temperaturkoeffizient	P _{mpp} : -0,39 %/K
	U _{oc} : -0,277 %/K
	I _{sc} : +0,045 %/K
Solarglas gehärtet	3,2 mm
Auslegungslast Schnee	1.600 Pa
Prüflast Schnee	2.400 Pa
Auslegungslast Wind	1.600 Pa
Prüflast Wind	2.400 Pa

16 Stück Mono Perc Zellen	158,75 x 158,75 mm
Bypass-Diode	30 A
Rückstrombelastbarkeit	12 A
Anschlussdose	IP 67
Stecker	MC4
Solarkabel	4,0 mm ²
Schutzklasse	II
Betriebstemperatur	-40 °C ... +85 °C
Maximale Standorthöhe	2.000 m üNN
Hageltest	Hageltest: 30 mm nach IEC 61215 HWK 3
Konformität	EN 61215-1
	EN 61730-1
	EN 61730-2



Hier gelangen Sie zur
Einbauanleitung J160-PV



J160-PV mit J160 altrot



J160-PV mit J160 altschwarz



J160-PV mit J160 edelschwarz

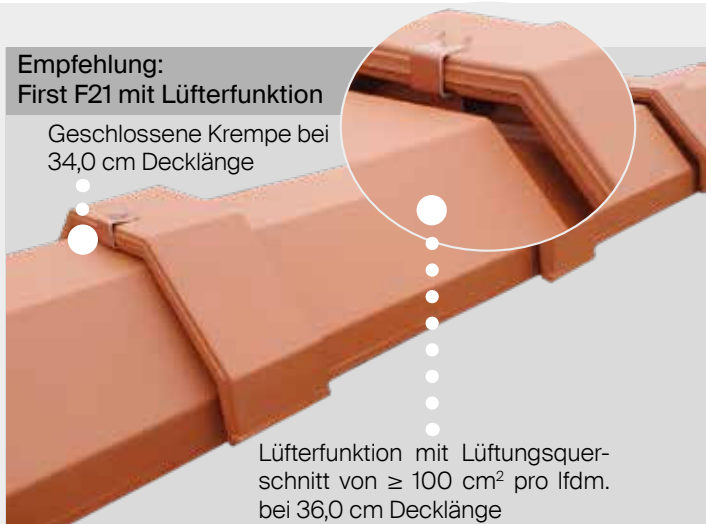


J160-PV mit J160 edelspacegrau

Technische Daten	J160 Flächenziegel	J160-PV-Modul
Gesamtmaß J160	29,0 x 44,5 cm	146,00 x 43,7 cm
Decklänge (DL) J160	33,4 - 36,4 cm	36,0 cm
Deckbreite (DB) J160	23,4 cm	140,0 cm
Stückbedarf pro m ²	11,8 - 12,8	2 Module ersetzen 12 Ziegel
Gewicht pro Stück	ca. 4,3	ca. 7,4 kg
Doppelwulst Stk. pro lfdm	ca. 2,7	-
Ortgang Stk. pro lfdm	ca. 2,7	-
kl. Verpackungseinheit Stk.	48	-
Regeldachneigung	≥ 22°	≥ 15° Mindestdachneigung

Empfehlung: First F21 mit Lüfterfunktion

Geschlossene Krempe bei
34,0 cm Decklänge



Lüfterfunktion mit Lüftungsquer-
schnitt von ≥ 100 cm² pro lfdm.
bei 36,0 cm Decklänge

Für einen besseren Hinterlüftungsquerschnitt und
somit eine bessere Hinterlüftung der Module, empfe-
hlen wir eine 40/60 mm Dachlattung.

First-/ Gratzubehör



Seitlicher Dachabschluss & Sonderformziegel



Nichtkeramisches Zubehör





Jacobi Tonwerke GmbH
Werksstandort Bilshausen
Osteroder Straße 2
37434 Bilshausen
Telefon: 05528 910-0
Telefax: 05528 910-139
E-Mail: vertrieb@dachziegel.de

Verkaufsbüro Ost – Bad Lauchstädt
Zur Laucha 2
06246 Bad Lauchstädt
Telefon: 034635 311-0
Telefax: 034635 311-20
E-Mail: verkaufsbuero.ost@dachziegel.de

Verkaufsbüro West – Delbrück
Schöninger Straße 64b
33129 Delbrück
Telefon: 05250 99478-68
Telefax: 05250 99478-69
E-Mail: verkaufsbuero.west@dachziegel.de

Werksstandort Langenzenn
und Verkaufsbüro Bayern
Lohmühle 3 - 5
90579 Langenzenn
Telefon: 09101 708-0
Telefax: 09101 708-38
E-Mail: walther@dachziegel.de



www.dachziegel.de